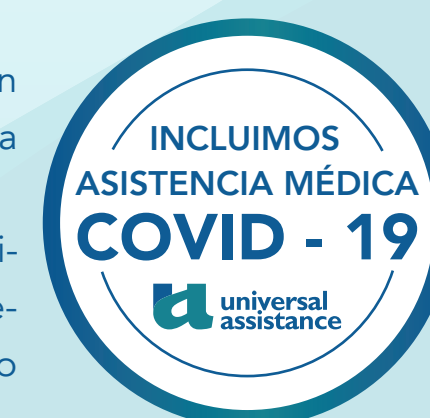


COBERTURAS	maximum	excellence plus	excellence basic	value ⁽⁴⁾	europa plus	europa basic	master plus ⁽⁴⁾	master basic ⁽⁴⁾	national 5K	national 10K
Asistencia médica en caso de enfermedad ⁽¹⁾	Hasta usd 300.000	Hasta usd 200.000	Hasta usd 100.000	Hasta usd 80.000	Hasta € 50.000	Hasta € 30.000	Hasta usd 40.000	Hasta usd 25.000	Hasta usd 5.000	Hasta usd 10.000
Asistencia médica en caso de accidente ⁽¹⁾	Hasta usd 200.000	Hasta usd 200.000	Hasta usd 100.000	Hasta usd 80.000	Hasta € 50.000	Hasta € 30.000	Hasta usd 40.000	Hasta usd 25.000	Hasta usd 5.000	Hasta usd 10.000
Asistencia médica en caso de preexistencia *	Hasta usd 10.000 **	Hasta usd 5.000 **	Hasta usd 5.000 **	Hasta usd 5.000 **	Hasta € 500	Hasta € 300	Hasta usd 400	Hasta usd 300	Hasta usd 500	Hasta usd 500
Medicamentos ambulatorio *	Hasta usd 2.500	Hasta usd 2.200	Hasta usd 2.000	Hasta usd 2.000	Hasta € 1.000	Hasta € 500	Hasta usd 600	Hasta usd 500	Hasta usd 500	Hasta usd 1.000
Días complementarios por internación*	5 días	5 días	5 días	5 días	5 días	5 días	5 días	5 días	Hasta tope de cobertura	Hasta tope de cobertura
Compensación por pérdida de equipaje	Hasta usd 2.000 (suplementario)	Hasta usd 2.000 (suplementario)	Hasta usd 2.000 (suplementario)	Hasta usd 2000 (complementario)	Hasta € 1.000 (complementario)	Hasta € 800 (complementario)	Hasta usd 1.200 (complementario)	Hasta usd 1.000 (complementario)	USD 300 Aereo (complementario)	USD 500 Aereo (complementario)
Odontología *	Hasta usd 800	Hasta usd 700	Hasta usd 600	Hasta usd 500	Hasta € 300	Hasta € 250	Hasta usd 400	Hasta usd 300	Hasta usd 500	Hasta usd 1000
Garantía gastos cancelación / interrupción con restricción de causas	Hasta usd 2.000	Hasta usd 2.000	Hasta usd 2.000	Hasta usd 2.000	Hasta usd 2.000	Hasta usd 1.000	Hasta usd 2.000	Hasta usd 1.000	-	-
Traslado y/o repatriación sanitaria o de restos *	Sí	Sí	Sí	Sí	Sí	Sí	Sí	Sí	Hasta usd 5.000	Hasta usd 5000
Gastos por demora de equipaje	Hasta usd 800	Hasta usd 400	Hasta usd 400	Hasta usd 300	Hasta € 200	Hasta € 150	Hasta usd 200	Hasta usd 150	No aplica	-
Gastos por vuelo demorado	Hasta usd 250	Hasta usd 200	Hasta usd 200	Hasta usd 150	Hasta € 120	Hasta € 100	Hasta usd 150	Hasta usd 100	Hasta usd 50	Hasta usd 100
Gastos de hotel por convalecencia *	Hasta usd 1.000	Hasta usd 1.000	Hasta usd 1.000	Hasta usd 800	Hasta € 600	Hasta € 500	Hasta usd 500	Hasta usd 500	No aplica	-
Gastos de hotel familiar acompañante *	Hasta usd 1.000	Hasta usd 1.000	Hasta usd 1.000	Hasta usd 800	Hasta € 600	Hasta € 500	Hasta usd 500	Hasta usd 500	Hasta usd 50 x 5 días	Hasta usd 50 x 5 días
Gastos por imposibilidad de embarque *	Hasta usd 400	Hasta usd 200	Hasta usd 200	Hasta usd 150	Hasta € 100	Hasta € 100	Hasta usd 120	Hasta usd 100	No aplica	-
Asistencia legal en caso de accidentes	Hasta usd 2.000	Hasta usd 1.500	Hasta usd 1.500	Hasta usd 1.500	Hasta € 1.000	Hasta € 800	Hasta usd 1.200	Hasta usd 1.000	Hasta usd 800	Hasta usd 800
Secure gift	Hasta usd 750	Hasta usd 500	Hasta usd 500	Hasta usd 500	Hasta € 400	Hasta € 300	Hasta usd 400	Hasta usd 300	No aplica	-
Práctica recreativa de deportes *	Hasta usd 10.000	Hasta usd 10.000	Hasta usd 10.000	Hasta usd 10.000	Hasta € 8.000	Hasta € 8.000	Hasta usd 10.000	Hasta usd 5.000	Hasta usd 2.500	Hasta usd 4.000
Asistencia embarazadas (Hasta semana 25) *	Hasta usd 10.000	Hasta usd 10.000	Hasta usd 10.000	Hasta usd 10.000	Hasta € 8.000	Hasta € 8.000	Hasta usd 10.000	Hasta usd 5.000	Hasta usd 2.500	Hasta usd 4.000
Límite de edad	Hasta 70 años	Hasta 70 años	Hasta 70 años ⁽²⁾	Hasta 70 años ⁽²⁾	Hasta 70 años ⁽²⁾	Hasta 70 años ⁽²⁾	Hasta 70 años ⁽²⁾	Hasta 70 años ⁽²⁾	Hasta 70 años ⁽²⁾	Hasta 70 años ⁽²⁾
Ámbito de cobertura	Internacional	Internacional	Internacional	Internacional	Internacional	Internacional	Internacional	Internacional	Nacional***	Nacional***
Asistencia médica por COVID19 producida por el virus SARS-COV2	Incluido *	Incluido*	Incluido*	Incluido *	Incluido*	Incluido*	Incluido*	Incluido*	Incluido*	Incluido*
Gastos de hotel por Convalecencia por SARS COV2 Covid 19	Hasta usd 1.000 (3)	Hasta usd 1.000 (3)	Hasta usd 1.000 (3)	Hasta usd 800 (3)	Hasta usd 600 (3)	Hasta usd 500 (3)	Hasta usd 500 (3)	Hasta usd 500 (3)	-	-

Todos los planes aplican para viajes en **Crucero**. Aplican para viajes **receptivos** ⁽⁴⁾

* Incluido dentro del tope de asistencia médica por enfermedad o accidente. ** Los límites de asistencia médica por enfermedad preexistente incluidos en los planes básicos, planes anuales o largas estancias en mayores 70 años es de hasta: usd 1.000 en los planes excellence plus, usd 1.200 en el plan máximo, usd 800 en planes excellence basic y en el plan value.***Nacional: Válido a partir de los 25 km del lugar de residencia habitual y hasta 100km cruzando la frontera.(1) Las coberturas de asistencia médica por enfermedad o accidente no son acumulativas entre sí, sino que aplicará una u otra según la naturaleza del hecho. (2) Mayores de 70 años: 50% adicional. Mayores de 85 años 100% adicional en planes nacionales. (3) Asistencia médica por Covid-19: Límite de cobertura según tarifario o el mínimo establecido por autoridad gubernamental en país de destino(4) Los productos receptivos: A las tarifas indicadas se les adicionará el IVA. No incluyen prestaciones de cancelación, reemplazo ejecutivo ni regreso anticipado por siniestro en domicilio. Solo pueden emitirse por módulos de días, hasta un máximo de 60 días corridos. No disponible en versiones anuales. Los servicios incluidos en nuestros planes tienen limitaciones y exclusiones que se detallan en el voucher y en las condiciones generales que recibirá al momento de la contratación del servicio. También puede consultarlas y/o solicitarlas su agencia de viajes, en nuestras oficinas comerciales o en www.universal-assistance.com. Al momento de la contratación del servicio, usted recibirá un voucher con el detalle completo de las prestaciones del plan contratado.



Descuentos para jóvenes
Consultá las tarifas especiales



Preexistencias
Ampliá el tope en asistencia médica por preexistencias



Teleasistencia médica
Servicios médicos de calidad las 24 horas del día

CONSULTA CON TU ASESOR DE VENTAS LA TOTALIDAD DE NUESTRAS COBERTURAS Y LAS NOVEDADES QUE TENEMOS PARA TI.